

**ОТКРЫТОЕ АКЦИОНЕРНОЕ ОБЩЕСТВО
«СМОРГОНСКИЙ АГРЕГАТНЫЙ ЗАВОД»**

**ОБОРУДОВАНИЕ
БУЛЬДОЗЕРНОЕ ОБ12**

КАТАЛОГ ДЕТАЛЕЙ И СБОРОЧНЫХ ЕДИНИЦ

ОБ12-00.000 КДС

Настоящий каталог содержит основную номенклатуру сборочных единиц и деталей Оборудования бульдозерного ОБ12, агрегируемого с мини-тракторами типа Беларус-132Н.

В каталоге разделы иллюстрированы рисунками, что дает возможность ознакомиться с конструкцией сборочных единиц и их деталями. Каталог является справочным пособием при расчете и составлении заявок на запасные части.

В указателе каталога детали расположены с указанием номера рисунка и номера позиции, где изображена данная деталь. Это облегчает поиск нужной детали в каталоге, если известно ее обозначение.

В каталоге применена пятизначная система обозначения сборочных единиц и деталей (после тире).

Цифры и буквы, стоящие до тире, обозначают модель изделия, первые две цифры после тире обозначают номер группы, последние три цифры обозначают номер детали или сборочной единицы.

В связи с постоянным совершенствованием изделия возможны незначительные изменения в конструкции отдельных сборочных единиц, не отраженные в настоящем издании и не являющиеся основанием для претензий.



Оборудование бульдозерное ОБ12

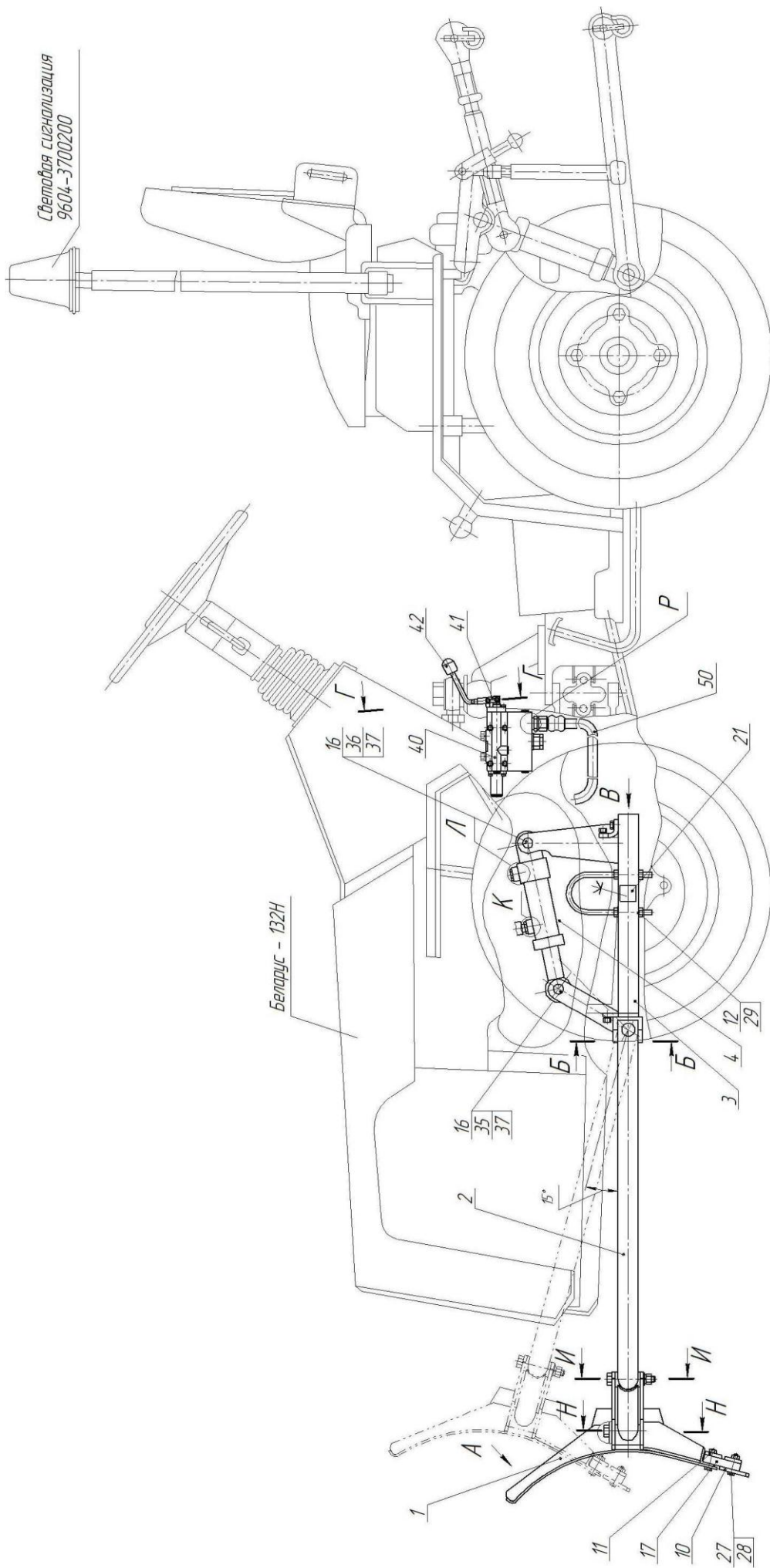


Рисунок 1 – Оборудование бульдозерное ОБ12

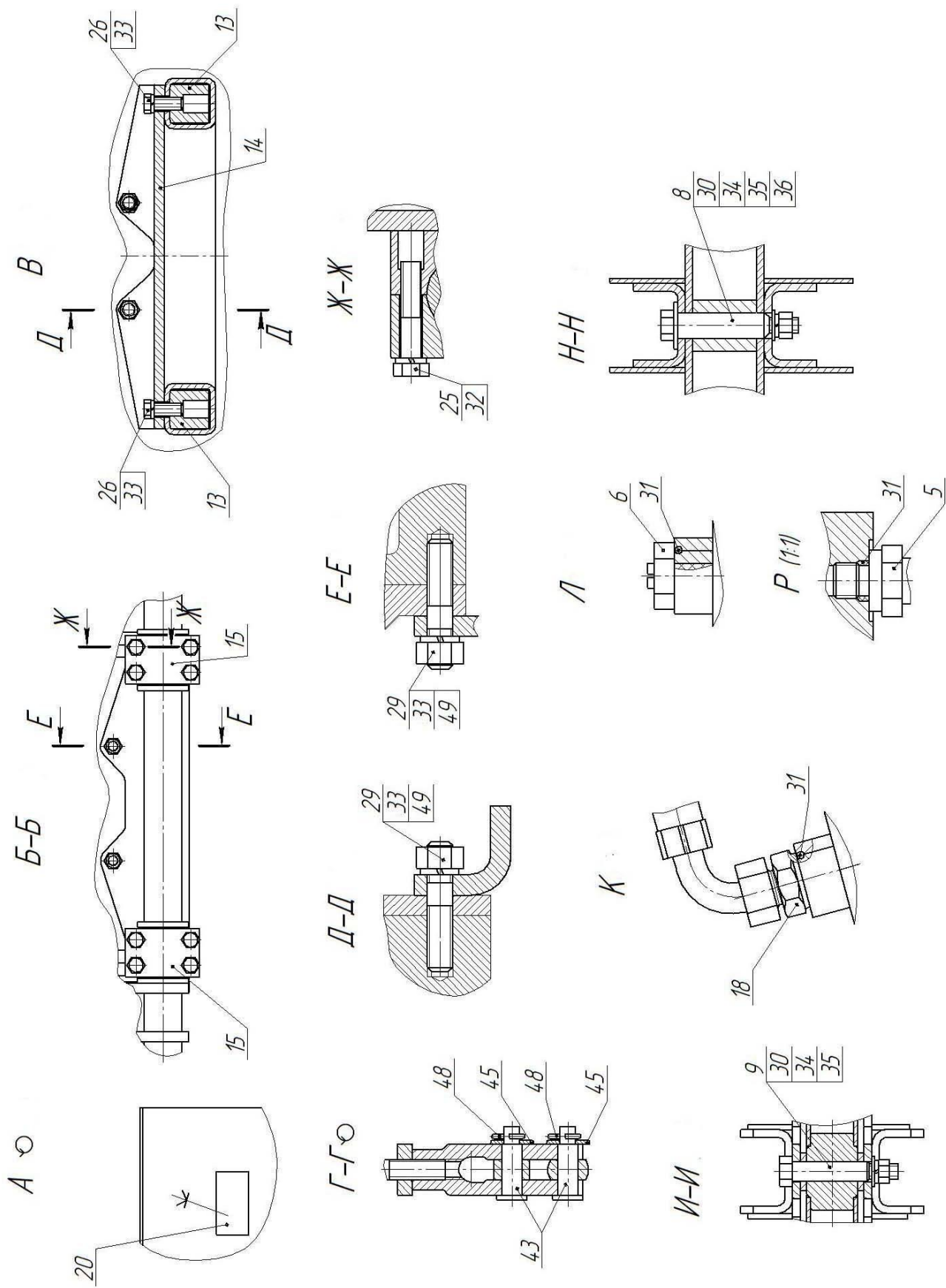


Рисунок 2 – Оборудование бульдозерное ОБ12

Рис.	Поз.	Обозначение	Наименование сборочных единиц, деталей	Кол.
1, 2		ОБ12-00.000	Оборудование бульдозерное ОБ12	
	1	ОБ12-00.100	Отвал	1
	2	ОБ12-00.200	Рама	1
	3	ОБ12-00.300	Корпус	1
	4	ГЦ40.20x70.11	Гидроцилиндр	1
	5	132Н-4607070	Клапан замедлительный	1
	6	082-4607130	Сапун	1
	8	ОБ12-00.002	Ось	1
	9	ОБ12-00.002-01	Ось	1
	10	ОБ12-00.003	Нож	1
	11	ОБ12-00.004	Прижим	2
	12	ОБ12-00.005	Хомут	2
	13	ОБ12-00.006	Вставка	2
	14	ОБ12-00.007	Кронштейн	1
	15	ОБ12-00.008	Крышка	2
	16	ОБ12-00.009	Ось	2
	17	ОБ12-00.010	Амортизатор	1
	18	112Н-7607123-Б	Переходник ввертой	1
	20	ОБ12-00.011	Табличка	1
	21	112Н-3903017-А	Табличка (Точка подъема)	2
	25	С00102	Болт М8-6gx40.88.35.019 ГОСТ 7798-70	8
	26	С00032	Болт М10-6gx25.88.35.019 ГОСТ 7798-70	2
	27	С00092	Болт М8-6gx35.88.35.019 ГОСТ 7798-70	18
	28	913025	Гайка М8-6Н.6.019 ГОСТ 5915-70	18
	29	913035	Гайка М10-6Н.6.019 ГОСТ 5915-70	8
	30	913045	Гайка М12-6Н.6.019 ГОСТ 5915-70	2
	31	6941025	Кольцо 011-015-25-2-2 ГОСТ 18829-73/ ГОСТ 9833-73	3
	32	6916290	Шайба 8Т.65Г.06 ГОСТ 6402-70	8
	33	6916050	Шайба 10 ОТ.65Г.06 ГОСТ 6402-70	6
	34	6916070	Шайба 12 ОТ.65Г.06 ГОСТ 6402-70	2
	35	916063	Шайба С 12.01.019 ГОСТ 11371-78	2
	36	916073	Шайба С 20.01.019 ГОСТ 11371-78	3
	37	С00244	Шплинт 5x25.019 ГОСТ 397-79	2
	40		Распределитель гидравлический Р16.11.00.00А ТУ Р5 04695944.022-96	1
	41	082-4607010-Б-01	Рычаг	1
	42	А13.11.000	Рукоятка	1
	43	082-4607116	Палец	2
	45	70-4607144	Шайба	2
	48	917135	Шплинт 2,5x18.019 ГОСТ 397-79	2

Рис.	Поз.	Обозначение	Наименование сборочных единиц, деталей	Кол.
	49	С00470	Шпилька 2М10х3р/6gx35.66.019 ГОСТ 22034-76	4
	50		Рукав высокого давления РВД 8х1250,0+90 (М16х1,5) Р=21,5 МПа ТУ РБ 14553856.001-97	1

